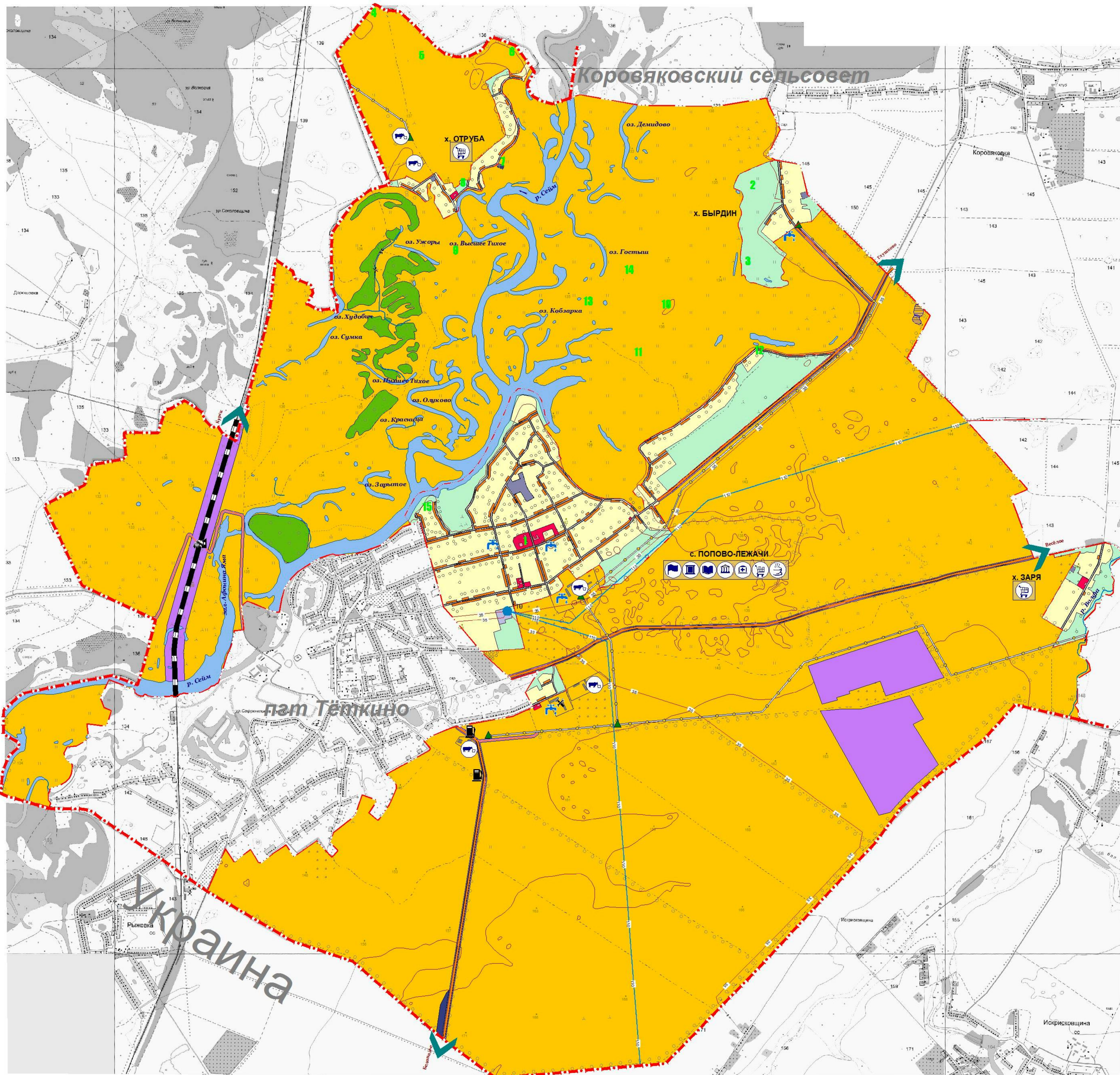


Повторяемость направления ветра
(средняя многолетняя роза ветров), %

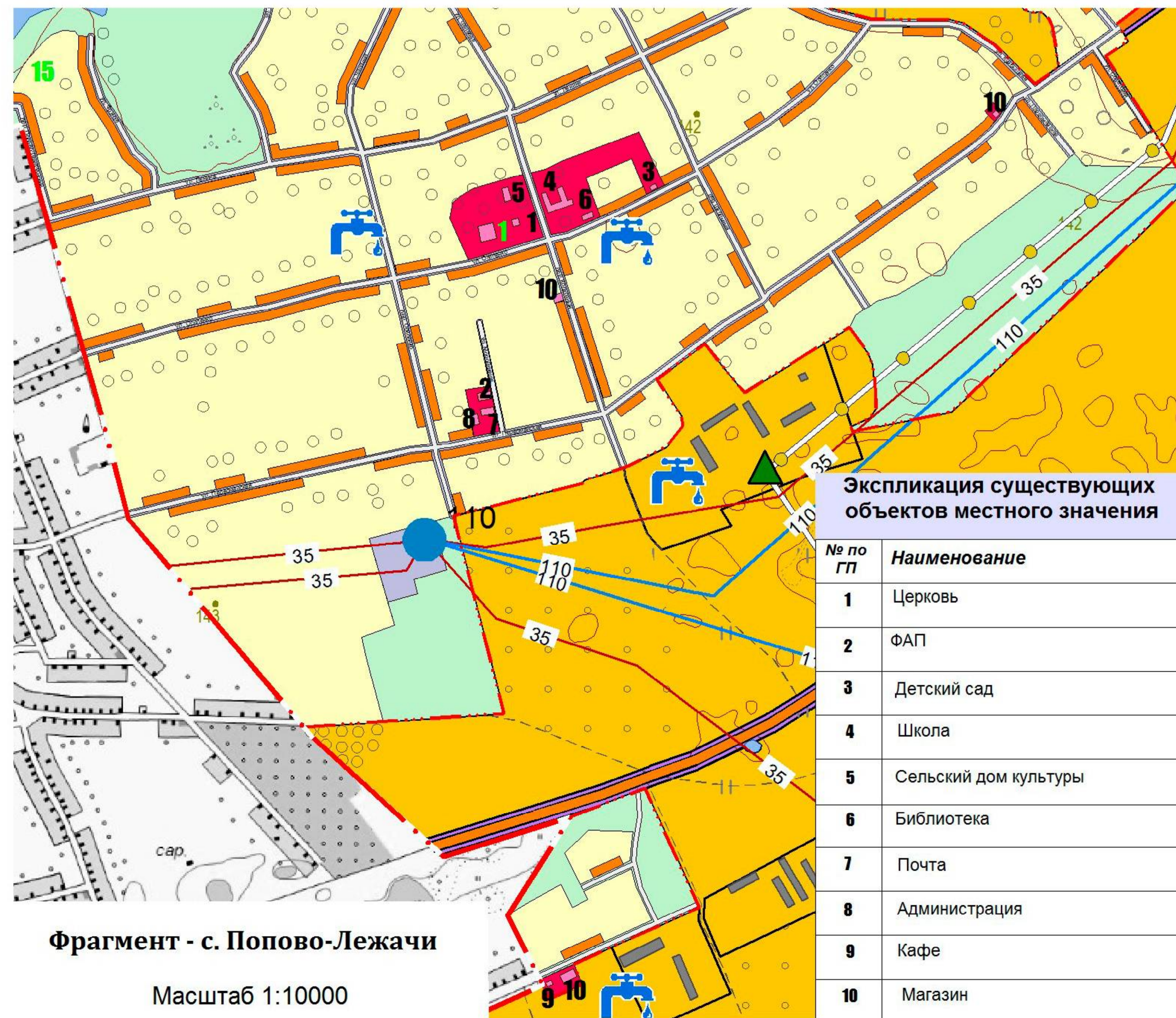
5% Штиль, %

Курская область Глушковский район Попово-Лежачанский сельсовет ГЕНЕРАЛЬНЫЙ ПЛАН

Карта современного использования территории



Веселовский сельсовет



Фрагмент - с. Попово-Лежачи

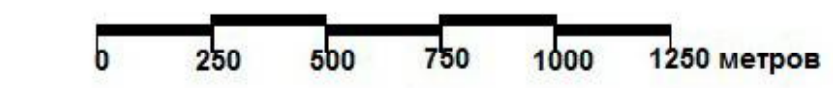
Масштаб 1:10000

Условные обозначения

<p>Функциональное зонирование</p> <p>Зоны градостроительного использования</p> <ul style="list-style-type: none"> Жилая зона (Ж) Общественно-деловая зона (О) Зона инженерной и транспортной инфраструктуры (И-Т) Зона специального назначения (Сп) Зона иного назначения <p>Зоны инженерной и транспортной инфраструктуры</p> <ul style="list-style-type: none"> Зона инженерной и транспортной инфраструктуры <p>Зоны сельскохозяйственного использования</p> <ul style="list-style-type: none"> Зона сельскохозяйственного использования <p>Зоны рекреационного назначения</p> <ul style="list-style-type: none"> Зона рекреационного назначения <p>Зоны специального назначения</p> <ul style="list-style-type: none"> Зона специального назначения <p>Поверхностные водные объекты</p> <ul style="list-style-type: none"> Водоток (река, ручей, канал) Водоём (озеро, пруд, обводненный карьер, водохранилище) Болото 	<p>Объекты капитального строительства</p> <ul style="list-style-type: none"> ОКС административного назначения ОКС торгового назначения ОКС общественного питания ОКС учебно-образовательного назначения ОКС культурно-досугового назначения ОКС здравоохранения ОКС общественно-делового назначения ОКС сельскохозяйственного назначения <p>ОКС инженерной инфраструктуры</p> <p>Подстанция (ПС)</p> <ul style="list-style-type: none"> Подстанция 110 кВ <p>ОКС водоснабжения</p> <ul style="list-style-type: none"> Водозабор <p>ОКС газоснабжения</p> <ul style="list-style-type: none"> Газопровод распределительный Газорегуляторный пункт (ГРП) <p>Линия электропередачи (ЛЭП)</p> <ul style="list-style-type: none"> ЛЭП 110 кВ ЛЭП 35 кВ 	<p>ОКС транспортной инфраструктуры</p> <p>ОКС внешнего автомобильного транспорта</p> <ul style="list-style-type: none"> Дорога обычного типа регионального или межмуниципального значения Дорога обычного типа местного значения Грунтовая дорога Станция технического обслуживания Железнодорожный переезд Автозаправочная станция <p>ОКС железнодорожного транспорта</p> <ul style="list-style-type: none"> Железная дорога магистральная электрифицированная <p>ОКС транспортных сооружений</p> <ul style="list-style-type: none"> Мост, путепровод <p>Объекты улично-дорожной сети населенного пункта</p> <ul style="list-style-type: none"> Улица <p>ОКС водного транспорта и гидротехнические сооружения</p> <ul style="list-style-type: none"> Плотина <p>Экспликация</p> <ul style="list-style-type: none"> 10 Номер экспликации существующих объектов 40 Номер экспликации объектов культурного наследия 	<p>Территориальные границы</p> <ul style="list-style-type: none"> Государственная граница Российской Федерации Граница муниципального района Граница сельсовета Граница населенного пункта <p>Здания, строения</p> <ul style="list-style-type: none"> Здание жилое Строение нежилое Здание общественное <p>Растительность</p> <ul style="list-style-type: none"> Кустарник Узкая полоса древесных насаждений Травяная и луговая растительность Древесная растительность <p>Объекты специального назначения</p> <ul style="list-style-type: none"> Кладбище <p>Рельеф</p> <ul style="list-style-type: none"> Горизонтالي
---	--	--	---

Экспликация объектов историко-культурного наследия			
№ п/п	Наименование памятника	Месторасположение	Категория охраны
Памятник воинской славы			
Памятник воинской славы: [с. Попово-Лежачи]			
Памятник воинской славы, 1942 г.			
Памятник, относящийся к списку выявленных			
1	Водораздел Полевское (Водораздел 2)	Водораздел расположен на территории с/пос. Попово-Лежачи Глушковского района Курской области	кандидатский
2	Водораздел Селем (Водораздел 3)	В 1 км к югу от водораздела расположен водораздел Селем в с/пос. Попово-Лежачи Глушковского района Курской области	кандидатский
3	Обрубы (Обрубы 1)	В 2 км к юго-западу от с/пос. Попово-Лежачи Глушковского района Курской области расположен водораздел Селем	кандидатский
4	Обрубы Полевское 1 (Обрубы 2)	В 1 км к юго-западу от с/пос. Попово-Лежачи Глушковского района Курской области расположен водораздел Селем	кандидатский
5	Обрубы Полевское 2 (Обрубы 3)	В 1 км к юго-западу от с/пос. Попово-Лежачи Глушковского района Курской области расположен водораздел Селем	кандидатский
6	Обрубы Горышское (Обрубы 4)	на территории с/пос. Попово-Лежачи Глушковского района Курской области расположен водораздел Селем	кандидатский
7	Обрубы Полевское 4 (Обрубы 5)	В 1 км к югу от с/пос. Попово-Лежачи Глушковского района Курской области расположен водораздел Селем	кандидатский
8	Обрубы Полевское 5 (Обрубы 6)	В 1 км к юго-западу от с/пос. Попово-Лежачи Глушковского района Курской области расположен водораздел Селем	кандидатский
9	Обрубы Полевское 6 (Обрубы 7)	В 1 км к юго-западу от с/пос. Попово-Лежачи Глушковского района Курской области расположен водораздел Селем	кандидатский
10	Обрубы Полевское 7 (Обрубы 8)	В 1 км к юго-западу от с/пос. Попово-Лежачи Глушковского района Курской области расположен водораздел Селем	кандидатский
11	Обрубы Полевское 8 (Обрубы 9)	В 1 км к юго-западу от с/пос. Попово-Лежачи Глушковского района Курской области расположен водораздел Селем	кандидатский
12	Обрубы Полевское 9 (Обрубы 10)	В 1 км к юго-западу от с/пос. Попово-Лежачи Глушковского района Курской области расположен водораздел Селем	кандидатский
13	Обрубы Полевское 10 (Обрубы 11)	В 1 км к юго-западу от с/пос. Попово-Лежачи Глушковского района Курской области расположен водораздел Селем	кандидатский
14	Обрубы Полевское 11 (Обрубы 12)	В 1 км к юго-западу от с/пос. Попово-Лежачи Глушковского района Курской области расположен водораздел Селем	кандидатский
15	Обрубы Полевское 12 (Обрубы 13)	В 1 км к юго-западу от с/пос. Попово-Лежачи Глушковского района Курской области расположен водораздел Селем	кандидатский
16	Обрубы Полевское 13 (Обрубы 14)	В 1 км к юго-западу от с/пос. Попово-Лежачи Глушковского района Курской области расположен водораздел Селем	кандидатский
17	Обрубы Полевское 14 (Обрубы 15)	В 1 км к юго-западу от с/пос. Попово-Лежачи Глушковского района Курской области расположен водораздел Селем	кандидатский
18	Обрубы Полевское 15 (Обрубы 16)	В 1 км к юго-западу от с/пос. Попово-Лежачи Глушковского района Курской области расположен водораздел Селем	кандидатский
19	Обрубы Полевское 16 (Обрубы 17)	В 1 км к юго-западу от с/пос. Попово-Лежачи Глушковского района Курской области расположен водораздел Селем	кандидатский
20	Обрубы Полевское 17 (Обрубы 18)	В 1 км к юго-западу от с/пос. Попово-Лежачи Глушковского района Курской области расположен водораздел Селем	кандидатский

Масштаб 1:25000



Генеральный план муниципального образования "Попово-Лежачанский сельсовет" Глушковского района Курской области					
Изм.	Изд. уч.	Лист	Подп.	Дата	
				Страница	Листов
				П	1 4
Графические материалы обоснования генерального плана муниципального образования "Попово-Лежачанский сельсовет" Глушковского района Курской области					
Карта современного использования территории местного значения муниципального образования Попово-Лежачанский сельсовет Глушковского района Курской области Масштаб 1:25000					
ИП Воробьев А.А.					