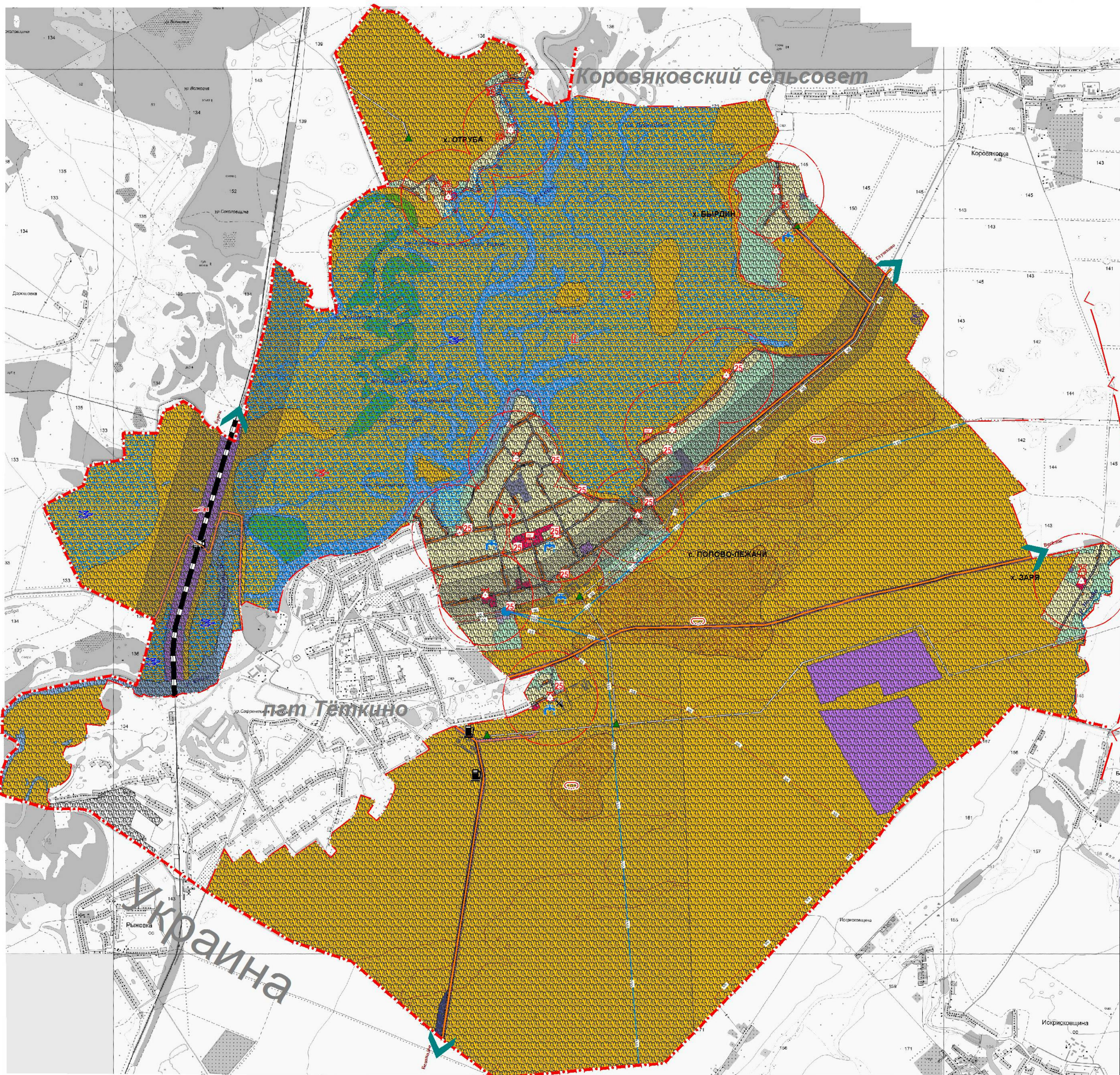


Повторяемость направления ветра (средняя многолетняя роза ветров), %

5% Штиль, %

Курская область Глушковский район Попово-Лежачанский сельсовет ГЕНЕРАЛЬНЫЙ ПЛАН Карта границ территорий, подверженных риску возникновения чрезвычайных ситуаций природного и техногенного характера



- Функциональное зонирование**
- Зоны градостроительного использования
 - Жилая зона (Ж)
 - Общественно-деловая зона (О)
 - Зона инженерной и транспортной инфраструктуры (И-Т)
 - Зона специального назначения (Сп)
 - Зона иного назначения
 - Зоны инженерной и транспортной инфраструктуры
 - Зона инженерной и транспортной инфраструктуры
 - Зоны сельскохозяйственного использования
 - Зона сельскохозяйственного использования
 - Зоны рекреационного назначения
 - Зона рекреационного назначения
 - Зоны специального назначения
 - Зона специального назначения
 - Поверхностные водные объекты
 - Водоток (река, ручей, канал)
 - Водоем (озеро, пруд, обводненный карьер, водохранилище)
 - Болото

- ОКС транспортной инфраструктуры**
- ОКС внешнего автомобильного транспорта
 - Дорога обычного типа регионального или межмуниципального значения
 - Дорога обычного типа местного значения
 - Грунтовая дорога
 - Станция технического обслуживания
 - Железнодорожный переезд
 - Автозаправочная станция
 - ОКС инженерной инфраструктуры
 - Подстанция (ПС)
 - Подстанция 110 кВ
 - ОКС водоснабжения
 - Водозабор
 - ОКС газоснабжения
 - Газопровод распределительный
 - Газорегуляторный пункт (ГРП)
 - Линия электропередачи (ЛЭП)
 - ЛЭП 110 кВ
 - ЛЭП 35 кВ

Условные обозначения

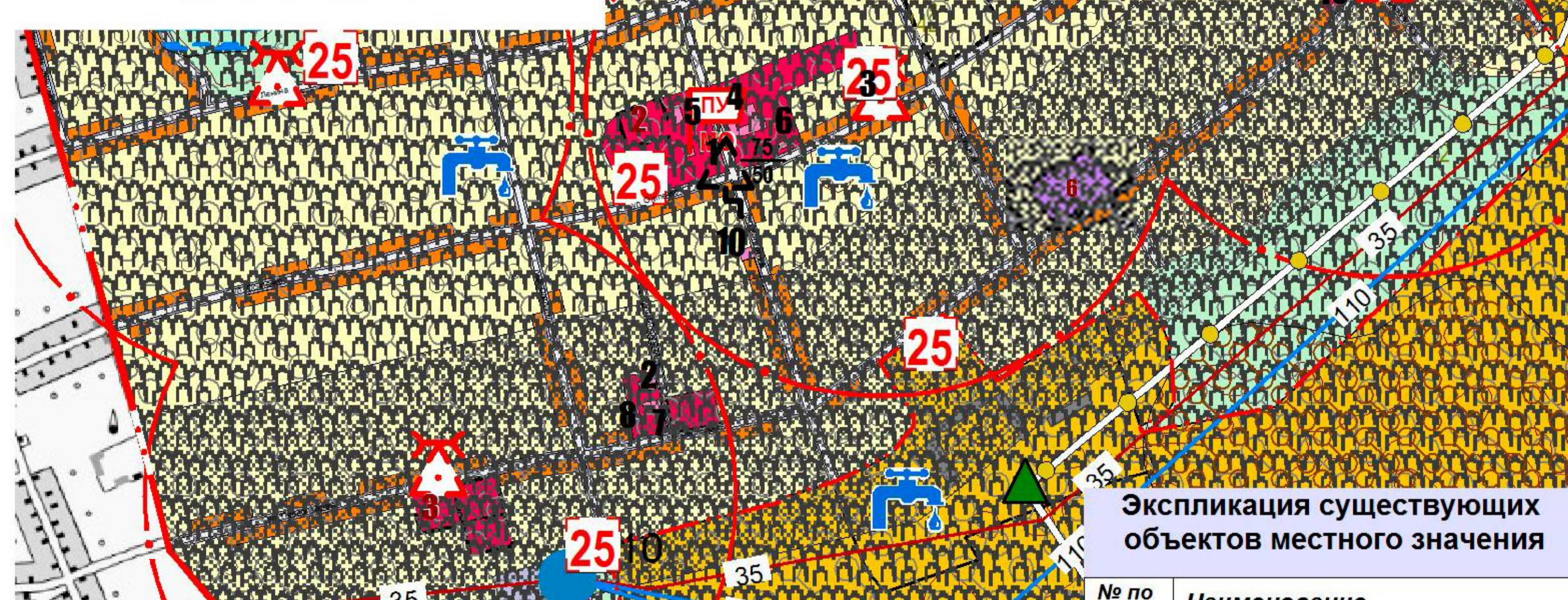
- ОКС железнодорожного транспорта**
- Железная дорога магистральная электрифицированная
 - Мост, путепровод
- ОКС транспортных сооружений**
- Улица
 - Плотина
- Объекты улично-дорожной сети населенного пункта**
- Государственная граница Российской Федерации
 - Граница муниципального района
 - Граница сельсовета
 - Граница населенного пункта
- ОКС водного транспорта и гидротехнические сооружения**
- Пункт управления ГО
- Территориальные границы**
- Защитные сооружения ГО (Противорадиационные укрытия)
 - Устройства оповещения ГО ЧС (ЗС - 40, ВАУ)
 - Радиус покрытия устройств оповещения
 - Территории, подверженные лесным пожарам
 - Радиус действия ПЧ-Теткинская
- Здания, строения**
- Здание жилое
 - Строение нежилое
 - Здание общественное
- Растительность**
- Кустарник
 - Узкая полоса древесных насаждений
 - Травяная и луговая растительность
 - Древесная растительность
- Объекты специального назначения**
- Кладбище
- Рельеф**
- Горизонтали

- Территории, подверженные риску возникновения чрезвычайных ситуаций природного и техногенного характера**
- Территории, подверженные карстам (карстово-суффозионным процессам)
 - Территории, подверженные оползням
 - Территории, подверженные подтопленю
 - Территории, подверженные радиационным авариям
 - Территории, подверженные химическим авариям
 - Территории, подверженные транспортным авариям

- Объекты ГО, ЗНТ и пожарной безопасности**
- Защитные сооружения ГО (Противорадиационные укрытия)
 - Устройства оповещения ГО ЧС (ЗС - 40, ВАУ)
 - Радиус покрытия устройств оповещения
 - Территории, подверженные лесным пожарам
 - Радиус действия ПЧ-Теткинская
 - Пункт управления ГО
 - Искусственный противопожарный водоем
 - Оборудованный противопожарный водоем

- Экспликация**
- 10 Номер экспликации существующих объектов
 - 20 Номер экспликации планируемых объектов на 1 очередь
 - 30 Номер экспликации планируемых объектов на расчетный срок

Фрагмент - с. Попово-Лежачи
Масштаб 1:10000



Экспликация планируемых объектов местного значения

I очередь	расчетный срок	Наименование	Объекты		Площадь земельного участка, га
			Объем	Значение	
1		Ферма КРС (реконструкция)	Объект	1	-
2		Детская спортивная площадка	Объект	1	0,5
3		Торговый комплекс	м ²	300	0,5
4		Индивидуальная застройка с жилыми зданиями на 1 семью, этажностью от 1 до 3 этажей, включая мансардный	м ²	340	1,9
5		Магазин	м ²	150	0,3
6		Автозаправочный комплекс (АЗК)	м ²	1	1,161

Экспликация существующих объектов местного значения

№ по ГП	Наименование
1	Церковь
2	ФАП
3	Детский сад
4	Школа
5	Сельский дом культуры
6	Библиотека
7	Почта
8	Администрация
9	Кафе
10	Магазин

Масштаб 1:25000

Примечание:
1. Отображения территорий и объектов капитального строительства выполнены в соответствии с приказом Министерства регионального развития РФ от 30.01.2012 г. №19;
2. Дополнительные условные обозначения разработаны исполнителем в соответствии с Градостроительным кодексом РФ.

Генеральный план муниципального образования "Попово-Лежачанский сельсовет" Глушковского района Курской области					
Изм.	Лист	№ док.	Подп.	Дата	Листов
Графические материалы обоснования генерального плана муниципального образования "Попово-Лежачанский сельсовет" Глушковского района Курской области					П 4 4
Карта границ территории, подверженной риску возникновения чрезвычайных ситуаций природного и техногенного характера муниципального образования "Попово-Лежачанский сельсовет" Глушковского района Курской области. Масштаб 1:25000.					ИП Воробьев А.А.