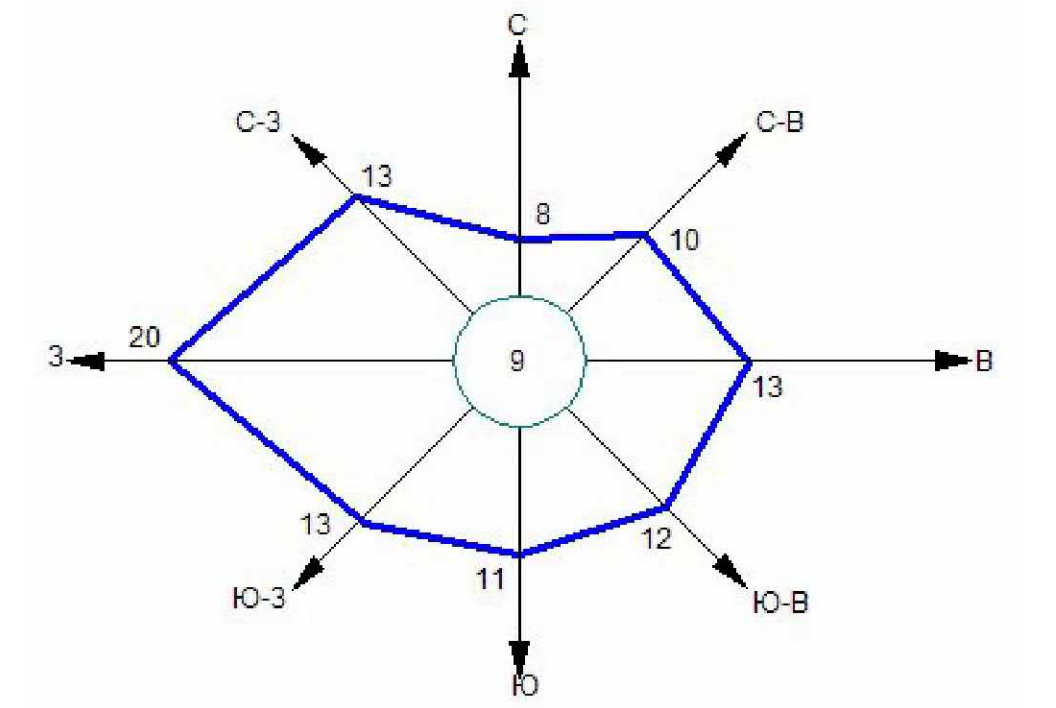


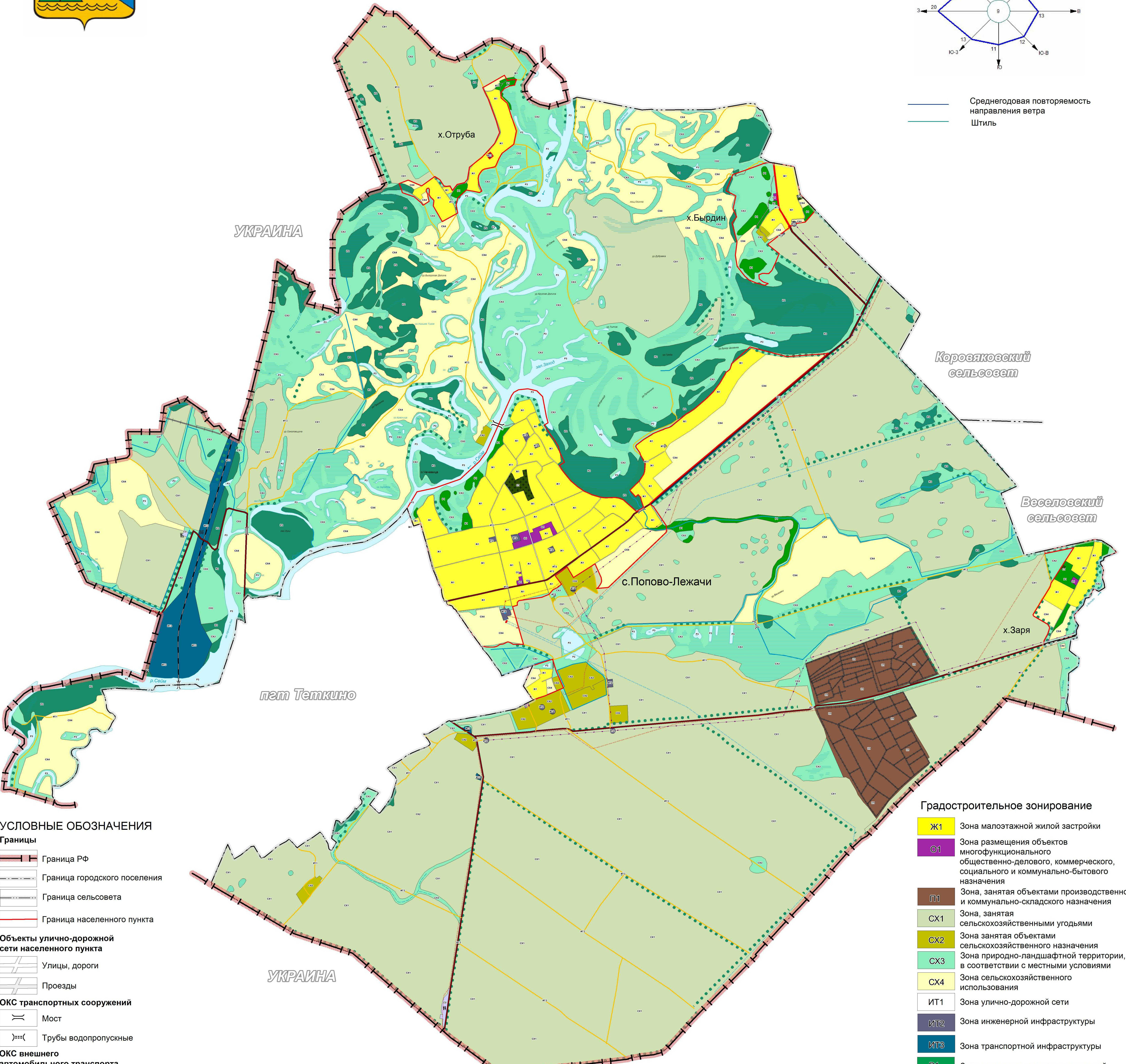


Карта градостроительного зонирования территории муниципального образования "Попово-Лежачанский сельсовет" Глушковского района Курской области

УТВЕРЖДЕНО
решением Собрания депутатов
Попово-Лежачанского сельсовета
Глушковского района Курской области
от _____ 2021 года № _____



Среднегодовая повторяемость направления ветра
Штиль



УСЛОВНЫЕ ОБОЗНАЧЕНИЯ

- Границы**
- Граница РФ
 - Граница городского поселения
 - Граница сельсовета
 - Граница населенного пункта
- Объекты улично-дорожной сети населенного пункта**
- Улицы, дороги
 - Проезды
- ОКС транспортных сооружений**
- Мост
 - Трубы водопропускные
- ОКС внешнего автомобильного транспорта**
- Автомобильная дорога регионального значения с асфальтным покрытием
 - Автомобильная дорога местного значения с асфальтным и грунтовым покрытием
 - Автомобильная дорога местного значения с грунтовым покрытием
 - АЗС
 - Пункт пропуска через государственную границу (Россия-Украина)
- ОКС железнодорожного транспорта**
- Железная дорога прочая электрифицированная
 - Переезд
- Поверхностные водные объекты**
- Река, ручей
 - Пруды, озера
 - Болото, заболоченность
- ОКС гидротехнических сооружений**
- Плотина
 - Дамба
- ОКС инженерной инфраструктуры**
- ГРП
 - Подстанция 110 кВ
 - ЛЭП 35 кВ
 - ЛЭП 110 кВ
 - Распределительный газопровод

Градостроительное зонирование

- Ж1** Зона малоэтажной жилой застройки
- О1** Зона размещения объектов многофункционального общественно-делового, коммерческого, социального и коммунально-бытового назначения
- П1** Зона, занятая объектами производственного и коммунально-складского назначения
- СХ1** Зона, занятая сельскохозяйственными угодьями
- СХ2** Зона занятая объектами сельскохозяйственного назначения
- СХ3** Зона природно-ландшафтной территории, в соответствии с местными условиями
- СХ4** Зона сельскохозяйственного использования
- ИТ1** Зона улично-дорожной сети
- ИТ2** Зона инженерной инфраструктуры
- ИТ3** Зона транспортной инфраструктуры
- Р1** Зона рекреации зеленых насаждений
- Р2** Зона рекреации зеленых насаждений ГЛФ
- Р3** Зона рекреации водных объектов
- С1** Зона кладбищ
- С2** Зона размещения объектов (территорий), обеспечивающих защиту и охрану Государственной границы Российской Федерации

(ОТПЕЧАТАНА В МАСШТАБЕ В 1 СМ : 640 М)

					Муниципальный контракт			
					ПРАВИЛА ЗЕМЛЕПОЛЬЗОВАНИЯ И ЗАСТРОЙКИ			
Имя	Фамилия	Лист	№ док.	Подп.	Дата	Страна	Лист	Листов
Рук. проекта	Воробьев А.А.						1	2
Топограф	Романова Е.А.							
Графическое приложение к Правилам землепользования и застройки муниципального образования "Попово-Лежачанский сельсовет" Глушковского района Курской области						ИП Воробьева С.И.		
Карта градостроительного зонирования территории муниципального образования "Попово-Лежачанский сельсовет" Глушковского района Курской области						Масштаб 1:25000		