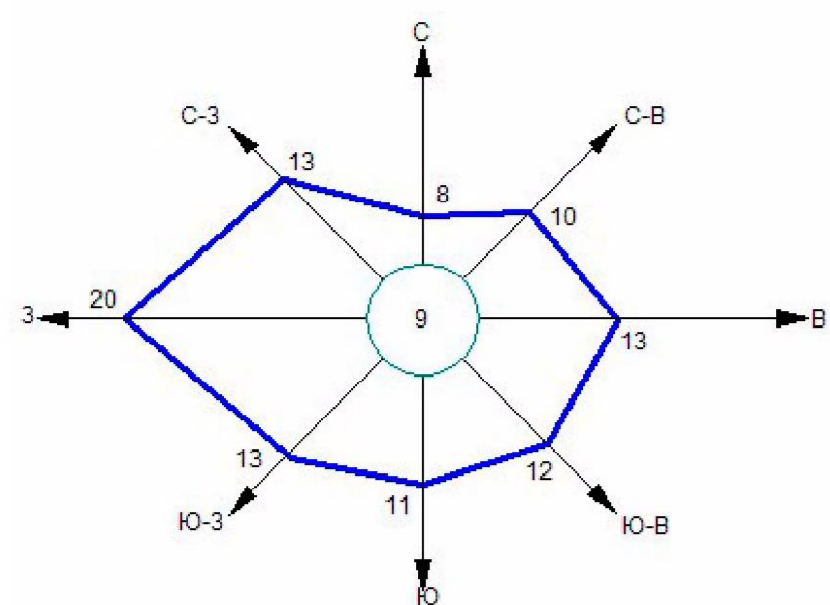
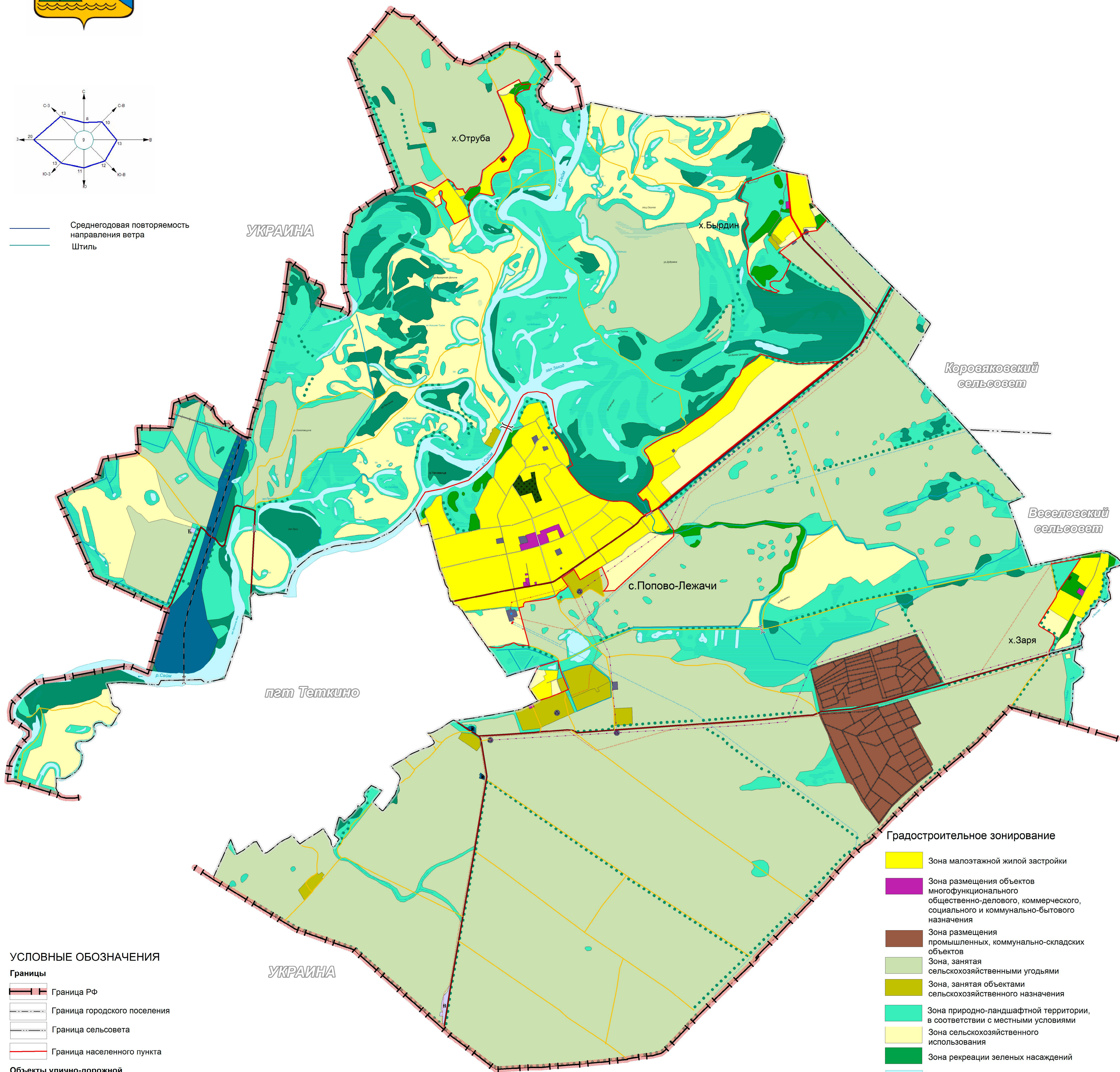


Курская область Глушковский район
 Попово-Лежачанский сельсовет
ГЕНЕРАЛЬНЫЙ ПЛАН
 Карта функциональных зон

УТВЕРЖДЕН
 решением Собрания депутатов
 Попово-Лежачанского сельсовета
 Глушковского района Курской области
 от _____ 2020 года № _____



Среднегодовая повторяемость направления ветра
 Штиль



УСЛОВНЫЕ ОБОЗНАЧЕНИЯ

- Границы**
- Граница РФ
 - Граница городского поселения
 - Граница сельсовета
 - Граница населенного пункта
- Объекты улично-дорожной сети населенного пункта**
- Улицы, дороги
 - Проезды
- ОКС транспортных сооружений**
- Мост
 - Трубы водопропускные
- ОКС внешнего автомобильного транспорта**
- Автомобильная дорога регионального значения с асфальтным покрытием
 - Автомобильная дорога местного значения с асфальтным и грунтовым покрытием
 - Автомобильная дорога местного значения с грунтовым покрытием
 - АЗС
 - Пункт пропуска через государственную границу (Россия-Украина)
- ОКС железнодорожного транспорта**
- Железная дорога прочая электрифицированная
 - Переезд
- Поверхностные водные объекты**
- Река, ручей
 - Пруды, озера
 - Болото, заболоченность
- ОКС гидротехнических сооружений**
- Плотина
 - Дамба
- ОКС инженерной инфраструктуры**
- ГРП
 - Подстанция 110 кВ
 - ЛЭП 35 кВ
 - ЛЭП 110 кВ
 - Распределительный газопровод

Градостроительное зонирование

- Зона малоэтажной жилой застройки
- Зона размещения объектов многофункционального общественно-делового, коммерческого, социального и коммунально-бытового назначения
- Зона размещения промышленных, коммунально-складских объектов
- Зона, занятая сельскохозяйственными угодьями
- Зона, занятая объектами сельскохозяйственного назначения
- Зона природно-ландшафтной территории, в соответствии с местными условиями
- Зона сельскохозяйственного использования
- Зона рекреации зеленых насаждений
- Зона рекреации водных объектов
- Зона рекреации зеленых насаждений ГЛФ
- Зона улично-дорожной сети
- Зона инженерной инфраструктуры
- Зона транспортной инфраструктуры
- Зона кладбищ
- Зона размещения объектов (территорий), обеспечивающих защиту и охрану Государственной границы Российской Федерации

(ОТПЕЧАТАНА В МАСШТАБЕ В 1 СМ : 640 М)

Муниципальный контракт					
Генеральный план муниципального образования					
Глушковского района Курской области					
Имя	Имя.ин	Лист	Наим.	Подп.	Дата
Рук. проекта	Воробьева А.А.				
Топограф	Рябенская Е.А.				
Графические материалы обоснования территориальной организации муниципального образования "Попово-Лежачанский сельсовет" Глушковского района Курской области					Страница
Карта функциональных зон территории муниципального образования "Попово-Лежачанский сельсовет" Глушковского района Курской области масштаб 1:25000					Лист
					Листа
					2
					7
					ИП Воробьева С.Н.