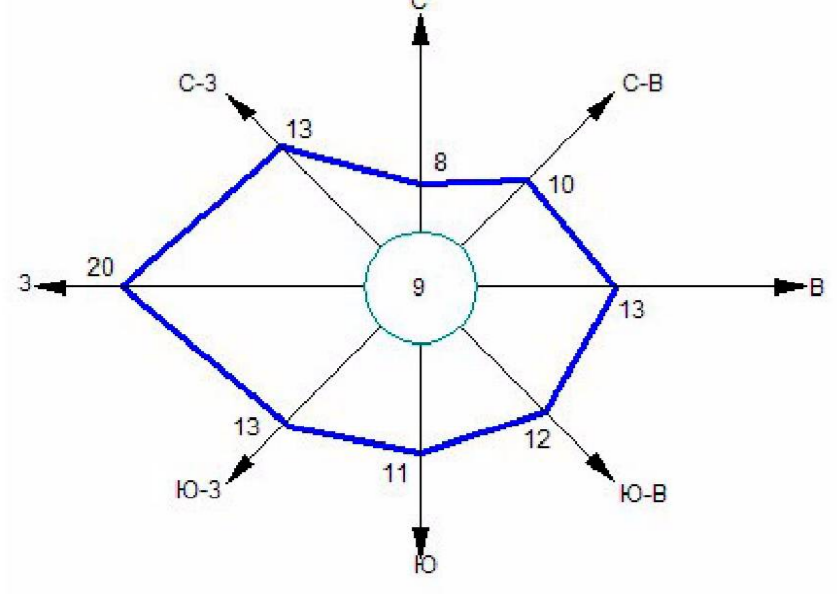


Курская область Глушковский район Попово-Лежачанский сельсовет ГЕНЕРАЛЬНЫЙ ПЛАН Карта современного использования территории

УТВЕРЖДЕН
решением Собрания депутатов
Попово-Лежачанского сельсовета
Глушковского района Курской области
от _____ 2020 года № _____



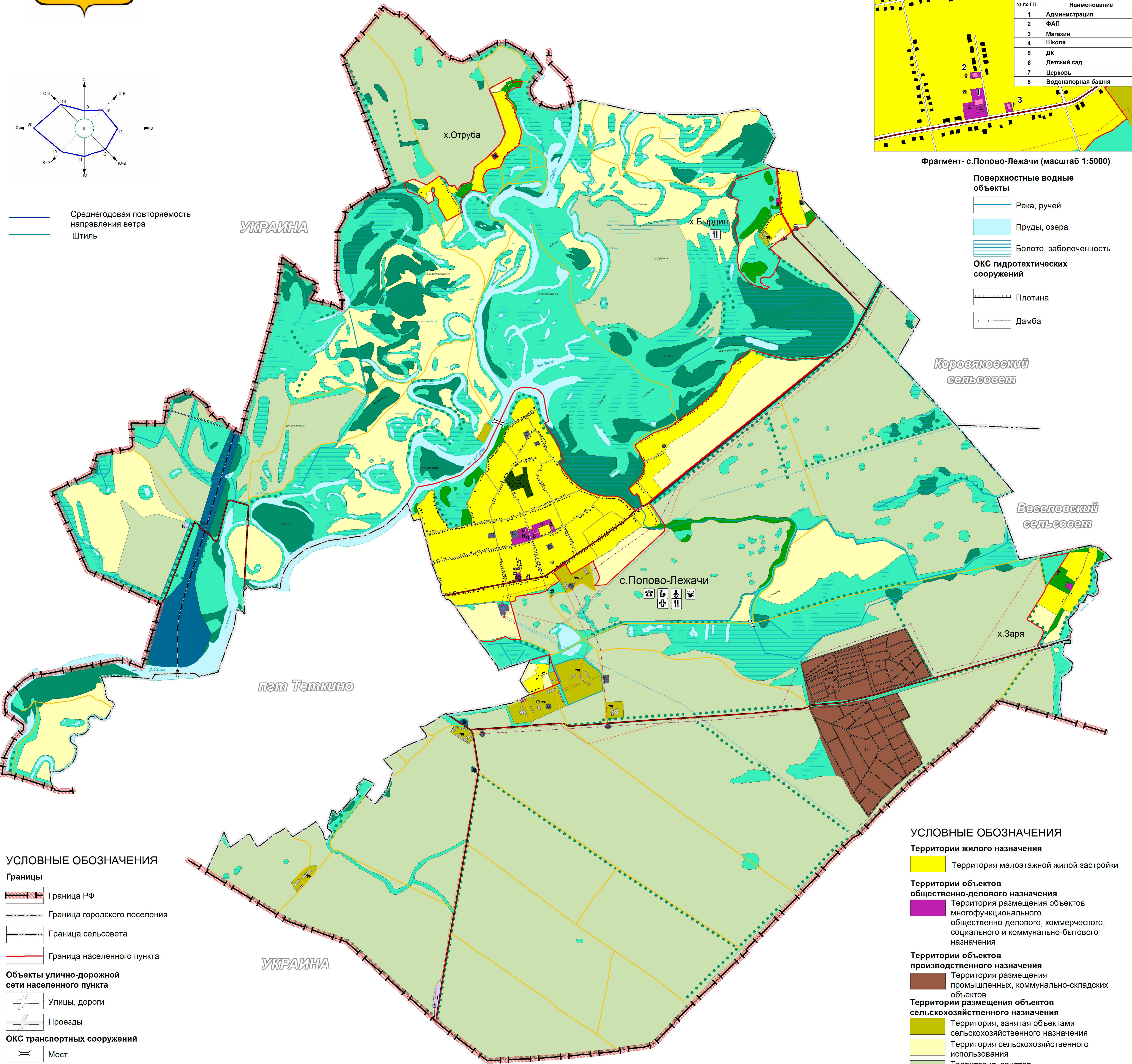
Среднегодовая повторяемость направления ветра Штиль



№ по ГП	Наименование
1	Администрация
2	ФАП
3	Магазин
4	Школа
5	ДК
6	Детский сад
7	Церковь
8	Водонапорная башня

Фрагмент - с. Попово-Лежачи (масштаб 1:5000)

- Поверхностные водные объекты**
- Река, ручей
 - Пруды, озера
 - Болото, заболоченность
- ОКС гидротехнических сооружений**
- Плотина
 - Дамба



УСЛОВНЫЕ ОБОЗНАЧЕНИЯ

- Границы**
- Граница РФ
 - Граница городского поселения
 - Граница сельсовета
 - Граница населенного пункта
- Объекты улично-дорожной сети населенного пункта**
- Улицы, дороги
 - Проезды
- ОКС транспортных сооружений**
- Мост
 - Трубы водопропускные
- ОКС внешнего автомобильного транспорта**
- Автомобильная дорога регионального значения с асфальтным покрытием
 - Автомобильная дорога местного значения с асфальтным и грунтовым покрытием
 - Автомобильная дорога местного значения с грунтовым покрытием
 - АЗС
 - Пункт пропуска через государственную границу (Россия-Украина)
- ОКС железнодорожного транспорта**
- Железная дорога прочая электрифицированная
 - Переезд
- Здания, строения**
- Строения жилые
 - Строения нежилые
 - Производственные строения
 - Строения общественные
 - Церковь

Объекты капитального строительства

- Администрация (сельсовет)
- ФАП
- Почта
- Церковь
- Дом культуры
- Школа
- Детский сад
- Спортивная площадка
- Объекты торговли, общественного питания
- Сельскохозяйственного назначения

Объекты культурного наследия

- Памятник

ОКС инженерной инфраструктуры

- Водонапорная башня
- Скважина
- ГРП
- Отстойник
- Подстанция 110 кВ
- ЛЭП 35 кВ
- ЛЭП 110 кВ
- Распределительный газопровод

Территории объектов специального назначения

- Территория кладбищ
- Территория размещения объектов (территорий), обеспечивающих защиту и охрану Государственной границы Российской Федерации

УСЛОВНЫЕ ОБОЗНАЧЕНИЯ

- Территории жилого назначения**
- Территория малоэтажной жилой застройки
- Территории объектов общественно-делового назначения**
- Территория размещения объектов многофункционального общественно-делового, коммерческого, социального и коммунально-бытового назначения
- Территории объектов производственного назначения**
- Территория размещения промышленных, коммунально-складских объектов
- Территории размещения объектов сельскохозяйственного назначения**
- Территория, занятая объектами сельскохозяйственного назначения
 - Территория сельскохозяйственного использования
 - Территория, занятая сельскохозяйственными угодьями
 - Природно-ландшафтная территория, в соответствии с местными условиями
- Территории объектов рекреационного назначения**
- Территория зеленых насаждений
 - Территория водных объектов
 - Территория рекреации насаждений ГЛФ
- Территории объектов инженерной и транспортной инфраструктуры**
- Территория улично-дорожной сети
 - Территория инженерной инфраструктуры
 - Территория транспортной инфраструктуры

(ОТПЕЧАТАНА В МАСШТАБЕ В 1 СМ : 640 М)

Муниципальный контракт					
Генеральный план муниципального образования "Попово-Лежачанский сельсовет" Глушковского района Курской области					
Изм.	Наз. уч.	Лист	№ доп.	Подп.	Дата
Рук. проекта	Воробьева А.А.				
Топограф	Ромашкина Е.А.				
Дата утверждения: 10.08.2020					Стр.
Муниципальное образование "Попово-Лежачанский сельсовет" Глушковского района Курской области					Лист
					1
					7
ИП Воробьева С.Н.					