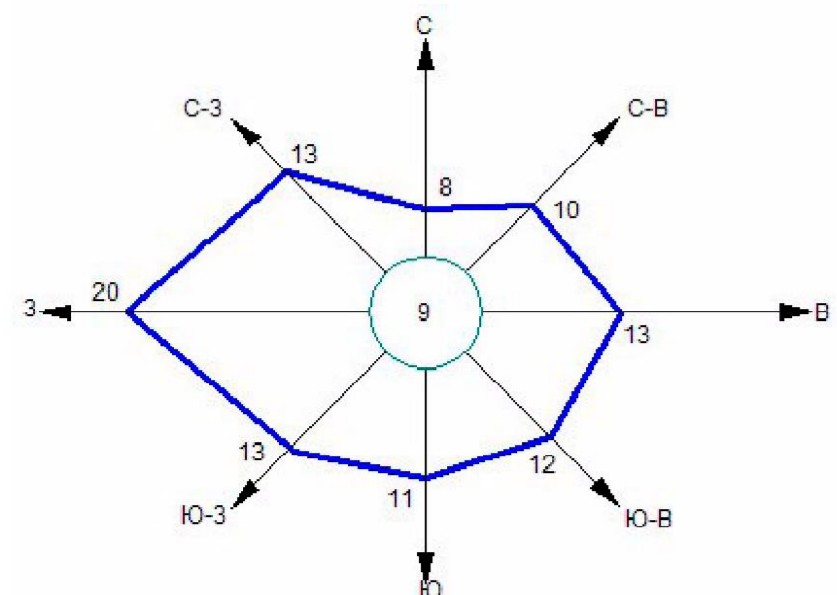


Курская область Глушковский район

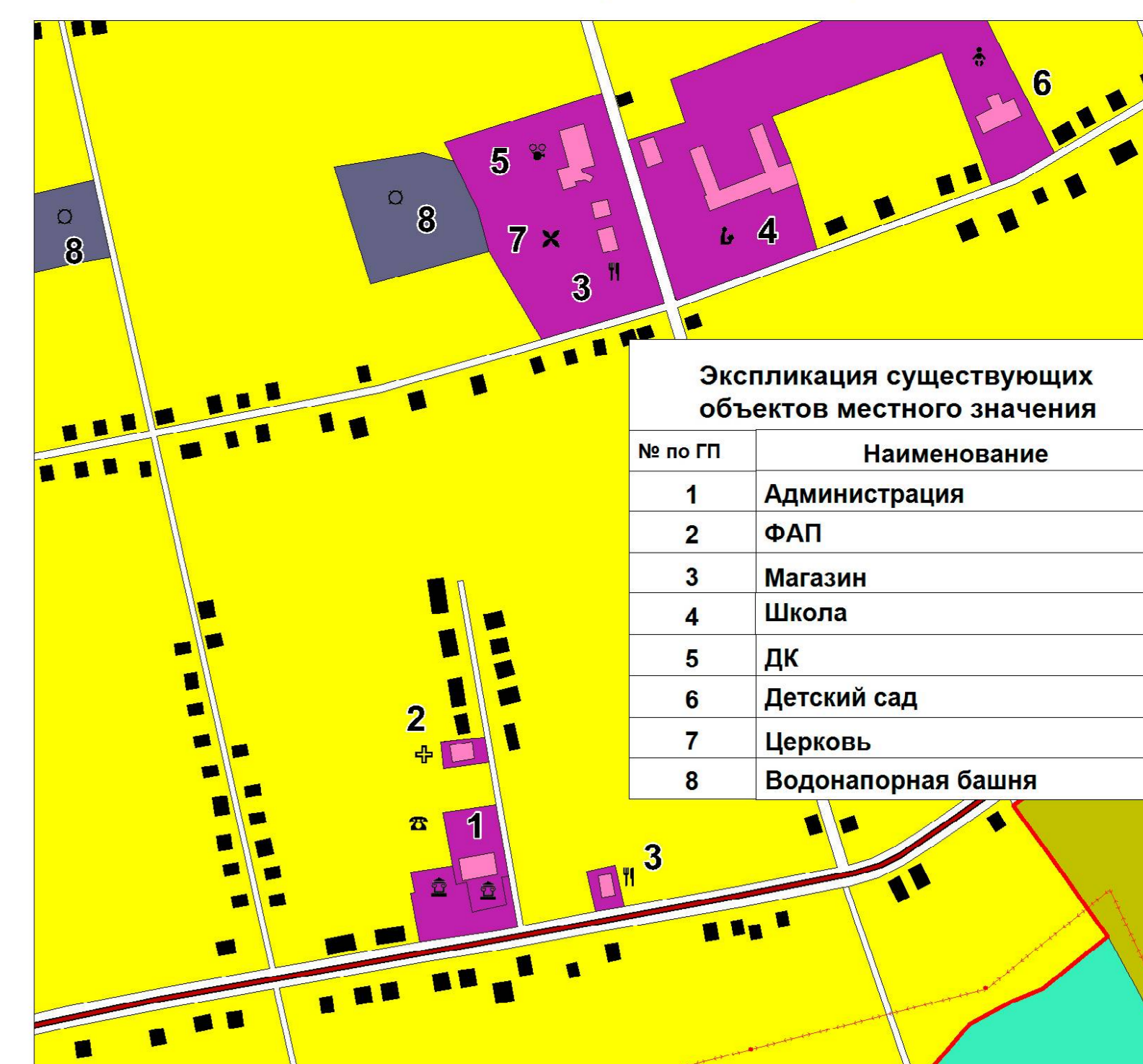
Попово-Лежачанский сельсовет

ГЕНЕРАЛЬНЫЙ ПЛАН Карта планируемого размещения объектов местного значения

УТВЕРЖДЕН
решением Собрания депутатов
Попово-Лежачанского сельсовета
Глушковского района Курской области
от _____ 2020 года № _____



Среднегодовая повторяемость направления ветра Штиль

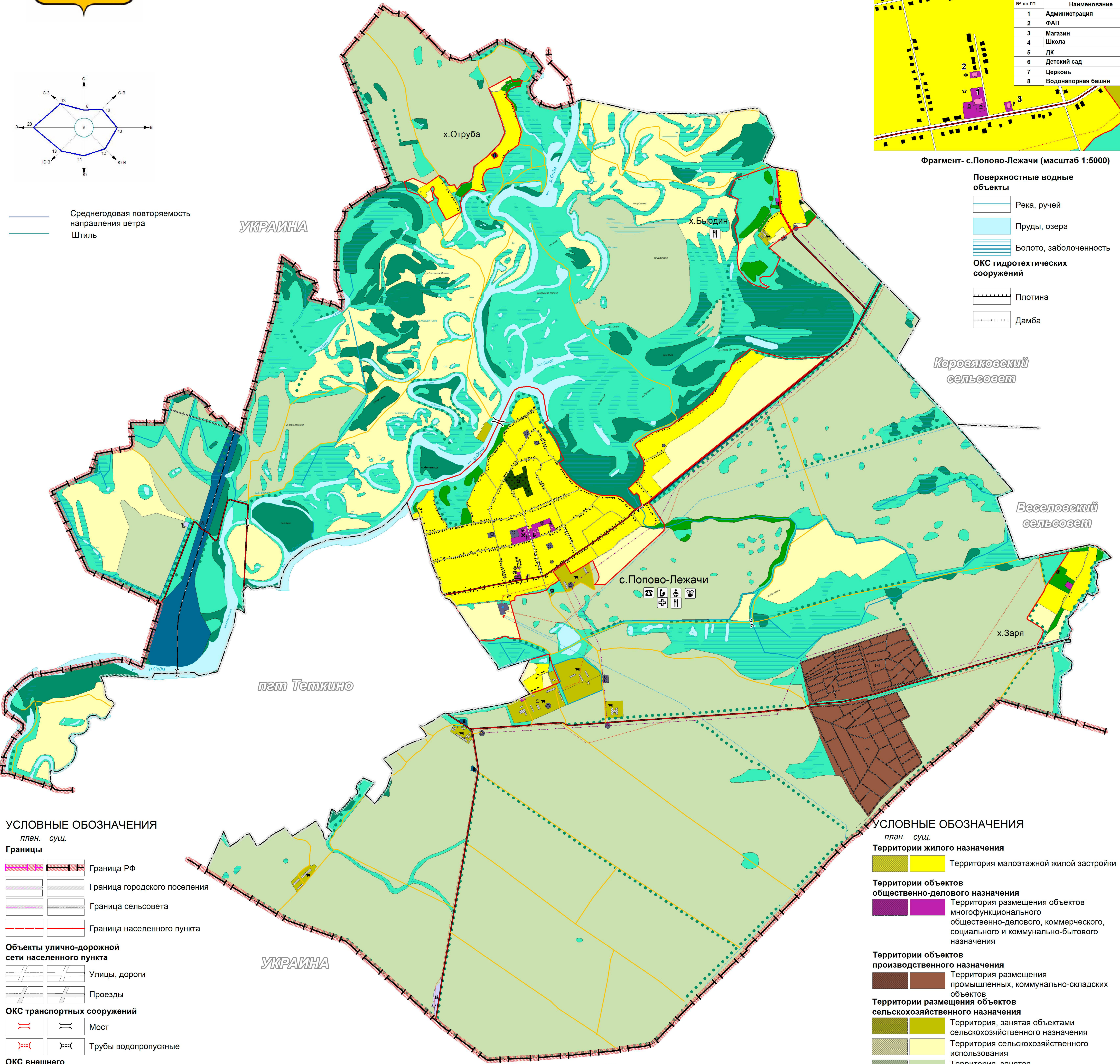


Экспликация существующих объектов местного значения

№ по ГП	Наименование
1	Администрация
2	ФАП
3	Магазин
4	Школа
5	ДК
6	Детский сад
7	Церковь
8	Водонапорная башня

Фрагмент- с.Попово-Лежачи (масштаб 1:5000)

- Поверхностные водные объекты**
- Река, ручей
 - Пруды, озера
 - Болото, заболоченность
- ОКС гидротехнических сооружений**
- Плотина
 - Дамба



УСЛОВНЫЕ ОБОЗНАЧЕНИЯ

- план. суц.
- Границы**
- Граница РФ
 - Граница городского поселения
 - Граница сельсовета
 - Граница населенного пункта
- Объекты улично-дорожной сети населенного пункта**
- Улицы, дороги
 - Проезды
- ОКС транспортных сооружений**
- Мост
 - Трубы водопропускные
- ОКС внешнего автомобильного транспорта**
- Автомобильная дорога регионального значения с асфальтным покрытием
 - Автомобильная дорога местного значения с асфальтным и грунтовым покрытием
 - Автомобильная дорога местного значения с грунтовым покрытием
 - АЗС
 - Пункт пропуска через государственную границу (Россия-Украина)
- ОКС железнодорожного транспорта**
- Железная дорога прочая электрифицированная
 - Переезд
- Здания, строения**
- Строения жилые
 - Строения нежилые
 - Производственные строения
 - Строения общественные
 - Церковь

УСЛОВНЫЕ ОБОЗНАЧЕНИЯ

- план. суц.
- Территории жилого назначения**
- Территория малоэтажной жилой застройки
- Территории объектов общественно-делового назначения**
- Территория размещения объектов многофункционального, общественного-делового, коммерческого, социального и коммунально-бытового назначения
- Территории объектов производственного назначения**
- Территория размещения промышленных, коммунально-складских объектов
- Территории размещения объектов сельскохозяйственного назначения**
- Территория, занятая объектами сельскохозяйственного назначения
 - Территория сельскохозяйственного использования
 - Территория, занятая сельскохозяйственными угодьями
 - Природно-ландшафтная территория, в соответствии с местными условиями
- Территории объектов рекреационного назначения**
- Территория зеленых насаждений
 - Территория водных объектов
 - Территория зеленых насаждений ГЛФ
- Территории объектов инженерной и транспортной инфраструктуры**
- Территория улично-дорожной сети
 - Территория инженерной инфраструктуры
 - Территория транспортной инфраструктуры

Объекты капитального строительства

- план. суц.
- Администрация (сельсовет)
 - ФАП
 - Почта
 - Церковь
 - Дом культуры
 - Школа
 - Детский сад
 - Спортивная площадка
 - Объекты торговли, общественного питания
 - Сельскохозяйственного назначения

Объекты культурного наследия

- Памятник

ОКС инженерной инфраструктуры

- план. суц.
- Водонапорная башня
 - Скважина
 - ГРП
 - Отстойник
 - Подстанция 110 кВ
 - ЛЭП 35 кВ
 - ЛЭП 110 кВ
 - Распределительный газопровод

Территории объектов специального назначения

- Территория размещения объектов (территорий), обеспечивающих защиту и охрану Государственной границы Российской Федерации

Муниципальный контракт			
Генеральный план муниципального образования "Попово-Лежачанский сельсовет" Глушковского района Курской области			
Уч. №	Наим. уч. №	Лист №	Листов
Руч. проекта	Воробьева А.А.	3	7
Топограф	Ромашкина Е.А.		
ИП Воробьева С.Н.			