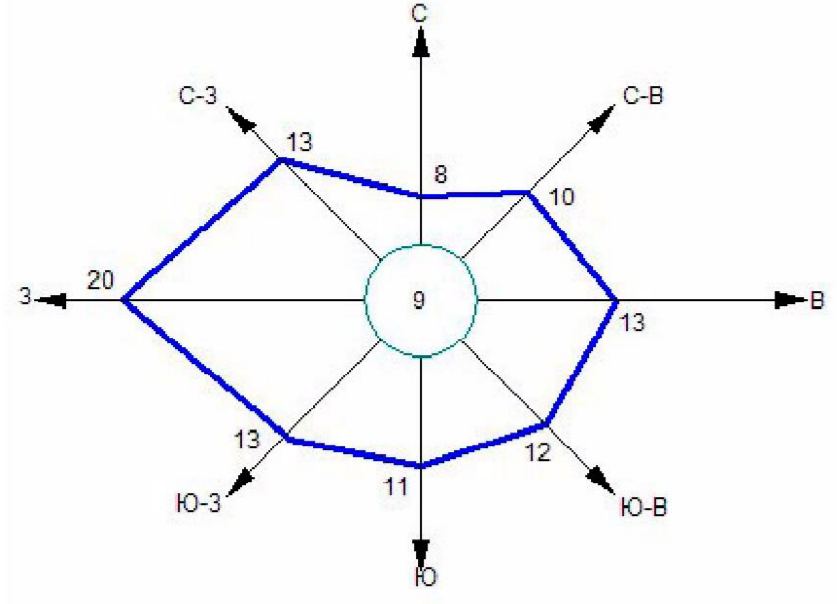


# Курская область Глушковский район Попово-Лежачанский сельсовет ГЕНЕРАЛЬНЫЙ ПЛАН Карта границ населенных пунктов

УТВЕРЖДЕН  
решением Собрания депутатов  
Попово-лежачанского сельсовета  
Глушковского района Курской области  
от \_\_\_\_\_ 2020 года № \_\_\_\_\_



Среднегодовая повторяемость направления ветра  
Штиль

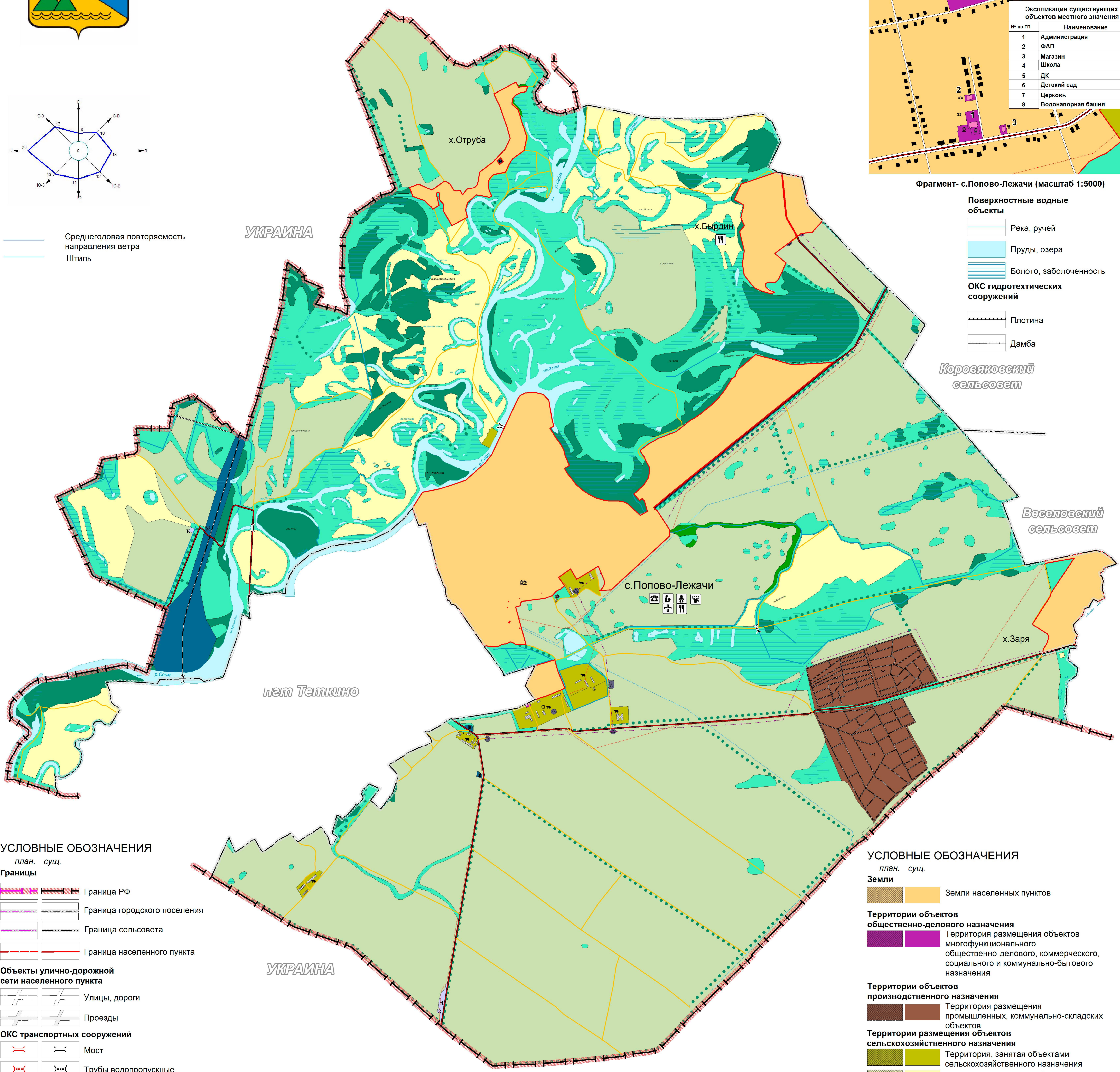


Экспликация существующих объектов местного значения	
№ по ГП	Наименование
1	Администрация
2	ФАП
3	Магазин
4	Школа
5	ДК
6	Детский сад
7	Церковь
8	Водонапорная башня

Фрагмент - с. Попово-Лежачи (масштаб 1:5000)

- Поверхностные водные объекты**
- Река, ручей
  - Пруды, озера
  - Болото, заболоченность
- ОКС гидротехнических сооружений**
- Плотина
  - Дамба

Корозяковский сельсовет  
Веселовский сельсовет



**УСЛОВНЫЕ ОБОЗНАЧЕНИЯ**  
план. суц.

- Границы**
- Граница РФ
  - Граница городского поселения
  - Граница сельсовета
  - Граница населенного пункта

- Объекты улично-дорожной сети населенного пункта**
- Улицы, дороги
  - Проезды

- ОКС транспортных сооружений**
- Мост
  - Трубы водопропускные

- ОКС внешнего автомобильного транспорта**
- Автомобильная дорога регионального значения с асфальтным покрытием
  - Автомобильная дорога местного значения с асфальтным и грунтовым покрытием
  - Автомобильная дорога местного значения с грунтовым покрытием

- ОКС железнодорожного транспорта**
- Железная дорога прочая электрифицированная
  - Переезд

- Здания, строения**
- Строения жилые
  - Строения нежилые
  - Производственные строения
  - Строения общественные
  - Церковь

- Объекты капитального строительства**  
план. суц.
- Администрация (сельсовет)
  - ФАП
  - Почта
  - Церковь
  - Дом культуры
  - Школа
  - Детский сад
  - Спортивная площадка
  - Объекты торговли, общественного питания
  - Сельскохозяйственного назначения

- Объекты культурного наследия**
- Памятник

- ОКС инженерной инфраструктуры**  
план. суц.
- Водонапорная башня
  - Скважина
  - ГРП
  - Отстойник
  - Подстанция 110 кВ
  - ЛЭП 35 кВ
  - ЛЭП 110 кВ
  - Распределительный газопровод

- Территории объектов специального назначения**
- Территория кладбища
  - Территория размещения объектов (территорий), обеспечивающих защиту и охрану Государственной границы Российской Федерации

**УСЛОВНЫЕ ОБОЗНАЧЕНИЯ**  
план. суц.

- Земли**
- Земли населенных пунктов

- Территории объектов общественно-делового назначения**
- Территория размещения объектов многофункционального общественно-делового, коммерческого, социального и коммунально-бытового назначения

- Территории объектов производственного назначения**
- Территория размещения промышленных, коммунально-складских объектов

- Территории размещения объектов сельскохозяйственного назначения**
- Территория, занятая объектами сельскохозяйственного назначения
  - Территория сельскохозяйственного использования
  - Территория, занятая сельскохозяйственными угодьями
  - Природно-ландшафтная территория, в соответствии с местными условиями

- Территории объектов рекреационного назначения**
- Территория зеленых насаждений
  - Территория водных объектов
  - Территория зеленых насаждений ГЛФ

- Территории объектов инженерной и транспортной инфраструктуры**
- Территория улично-дорожной сети
  - Территория инженерной инфраструктуры
  - Территория транспортной инфраструктуры

- Территории объектов инженерной и транспортной инфраструктуры**
- Территория улично-дорожной сети
  - Территория инженерной инфраструктуры
  - Территория транспортной инфраструктуры

(ОТПЕЧАТАНА В МАСШТАБЕ В 1 СМ : 640 М)

Муниципальный контракт		Генеральный план муниципального образования "Попово-Лежачанский сельсовет" Глушковского района Курской области	
Изм.	Исп.	Лист	Листов
Рук. проекта	Воробьев А.А.	4	7
Топограф	Ромашкина Е.А.	ИП Воробьева С.И.	